

# 伊勢市統計レポート



## 令和2年国勢調査 人口及び世帯数

令和2年10月1日に実施された国勢調査の人口等基本集計結果が公表されました。今回のレポートでは、人口及び世帯数についてみていきます。

### 1 全国

#### ①人口

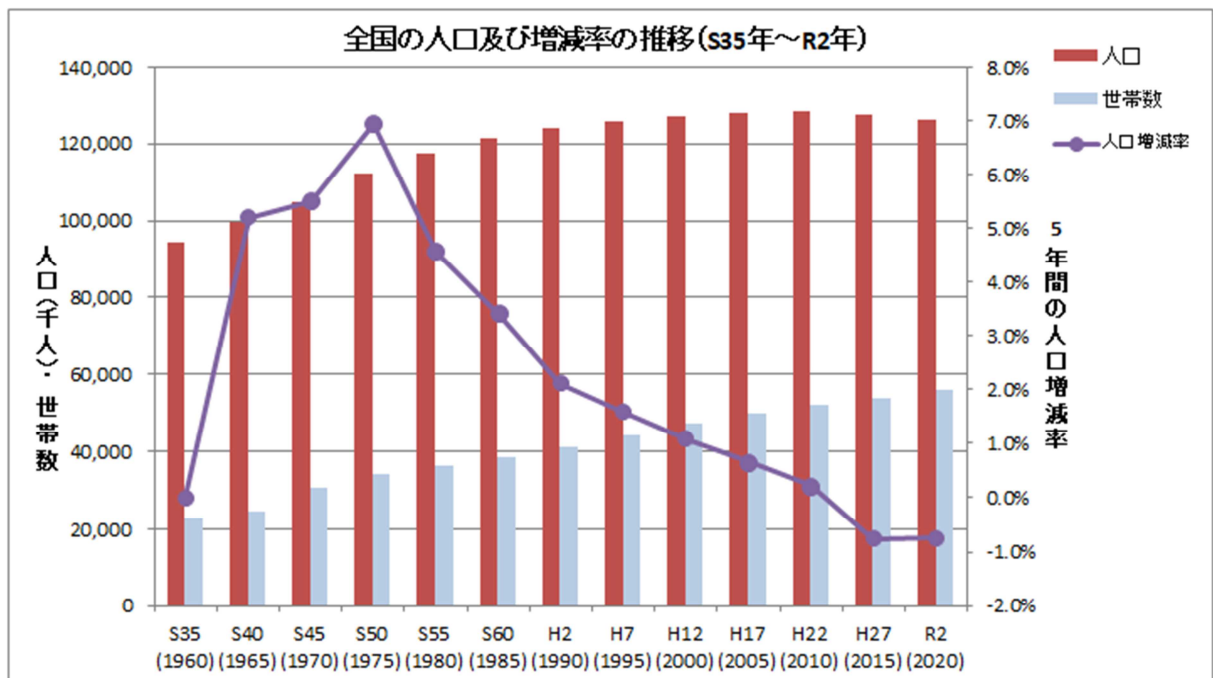
全国の人口は、1億2,614万6千人となり、平成27年から94万9千人減少(0.7%減)  
 前回平成27年国勢調査から減少に転じ、今回も減少

#### ②世帯数

全国の世帯数は5,583万世帯となり、平成27年から238万1千世帯増加(4.5%増)

年次	人口(千人)	男(千人)	女(千人)	人口増減率(%)	世帯数(千世帯)
昭和35	94,302	46,300	48,001	—	22,567
40	99,209	48,692	50,517	5.2%	24,290
45	104,665	51,369	53,296	5.5%	30,374
50	111,940	55,091	56,849	7.0%	33,729
55	117,060	57,594	59,467	4.6%	36,015
60	121,049	59,497	61,552	3.4%	38,133
平成2	123,611	60,697	62,914	2.1%	41,036
7	125,570	61,574	63,966	1.6%	44,108
12	126,926	62,111	64,815	1.1%	47,063
17	127,768	62,349	65,419	0.7%	49,566
22	128,057	62,328	65,730	0.2%	51,951
27	127,095	61,842	65,253	-0.8%	53,449
令和2	126,146	61,350	64,797	-0.7%	55,830

※世帯数については、昭和40年は、会社・官公庁等の独身寮に居住する人を棟ごとにまとめて1世帯とした場合の数値で、昭和40年以外は、1人1人を1世帯とした場合の数値。



## 2 三重県

### ①人口

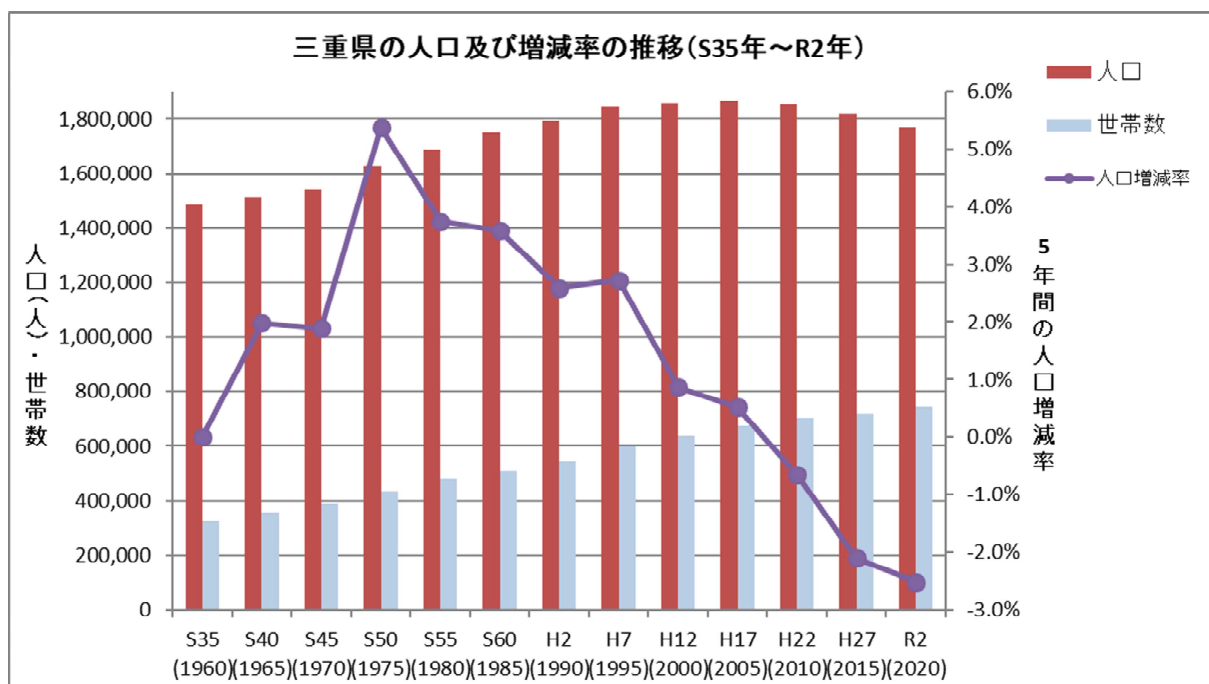
三重県の人口は、1,770,254人(全国22番目)となり、平成27年から45,611人減少(2.5%減)

三重県は、平成22年国勢調査から減少に転じ、今回も減少

### ②世帯数

三重県の世帯数は、742,598世帯となり、平成27年から22,306世帯増加(3.1%増)

年次	人口(人)	男(人)	女(人)	人口増減率(%)	世帯数(世帯)
昭和 35	1,485,054	716,715	768,339	—	325,419
40	1,514,467	727,802	786,665	2.0%	357,520
45	1,543,083	742,461	800,622	1.9%	391,543
50	1,626,002	787,280	838,722	5.4%	434,409
55	1,686,936	817,578	869,358	3.7%	477,992
60	1,747,311	847,420	899,891	3.6%	508,085
平成 2	1,792,514	869,515	922,999	2.6%	546,117
7	1,841,358	893,982	947,376	2.7%	596,909
12	1,857,339	901,380	955,959	0.9%	636,682
17	1,866,963	907,214	959,749	0.5%	675,459
22	1,854,724	903,398	951,326	-0.7%	704,607
27	1,815,865	883,516	932,349	-2.1%	720,292
令和 2	1,770,254	864,475	905,779	-2.5%	742,598



### 3 伊勢市

#### ①人口

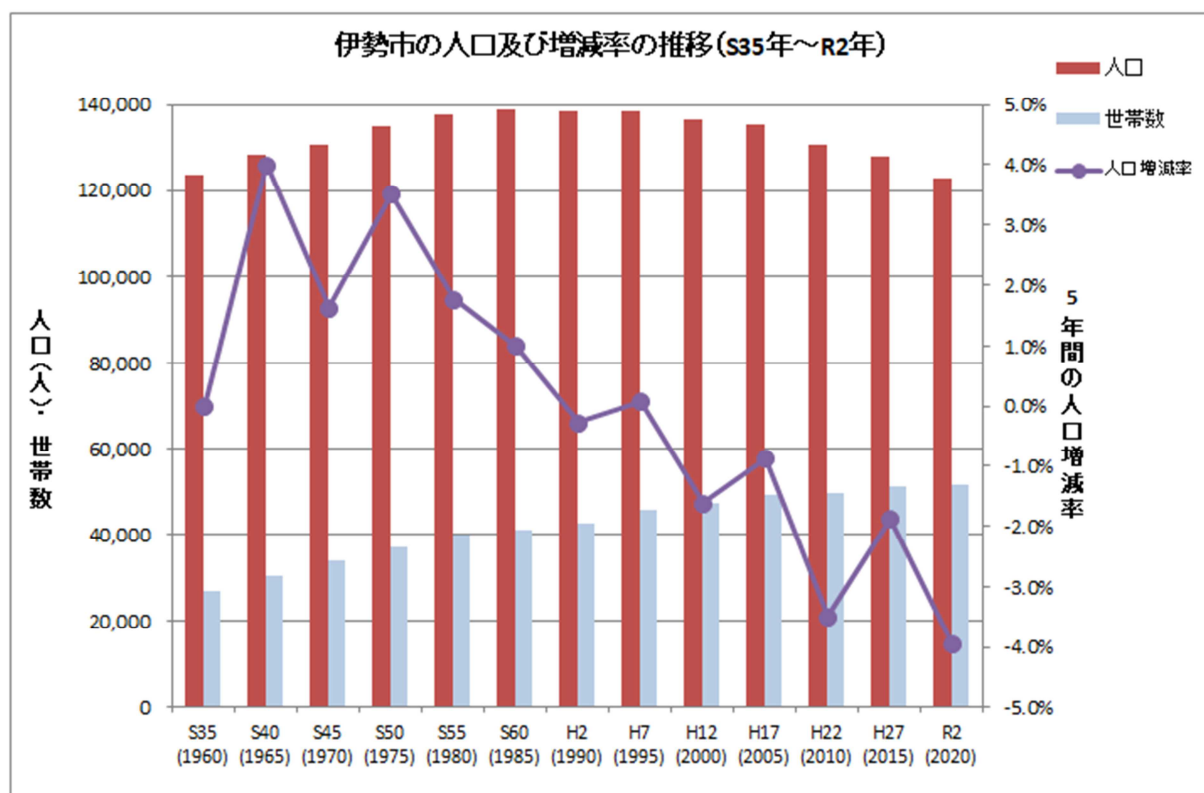
伊勢市の人口は、122,765人（県内6番目）となり、平成27年から5,052人減少(4.0%減)  
伊勢市は、昭和60年をピークに減少に転じ、平成7年を除き、減少が続いています。

#### ②世帯数

伊勢市の世帯数は、51,580世帯となり、平成27年から642世帯増加(1.3%増)

年次	人口(人)	男(人)	女(人)	人口増減率(%)	世帯数(世帯)
昭和35	123,311	57,729	65,582	—	26,765
40	128,242	60,247	67,995	4.0%	30,235
45	130,326	61,478	68,848	1.6%	33,757
50	134,910	63,891	71,019	3.5%	36,821
55	137,296	65,008	72,288	1.8%	39,535
60	138,672	65,398	73,274	1.0%	41,019
平成2	138,298	65,102	73,196	-0.3%	42,585
7	138,404	65,293	73,111	0.1%	45,457
12	136,173	64,413	71,760	-1.6%	46,957
17	134,973	63,856	71,117	-0.9%	49,045
22	130,271	61,482	68,789	-3.5%	49,361
27	127,817	60,467	67,350	-1.9%	50,938
令和2	122,765	58,161	64,604	-4.0%	51,580

※平成17年以前の数値は、旧市町村の合計値



## 4 伊勢市の現状

### (1) 人口・世帯数

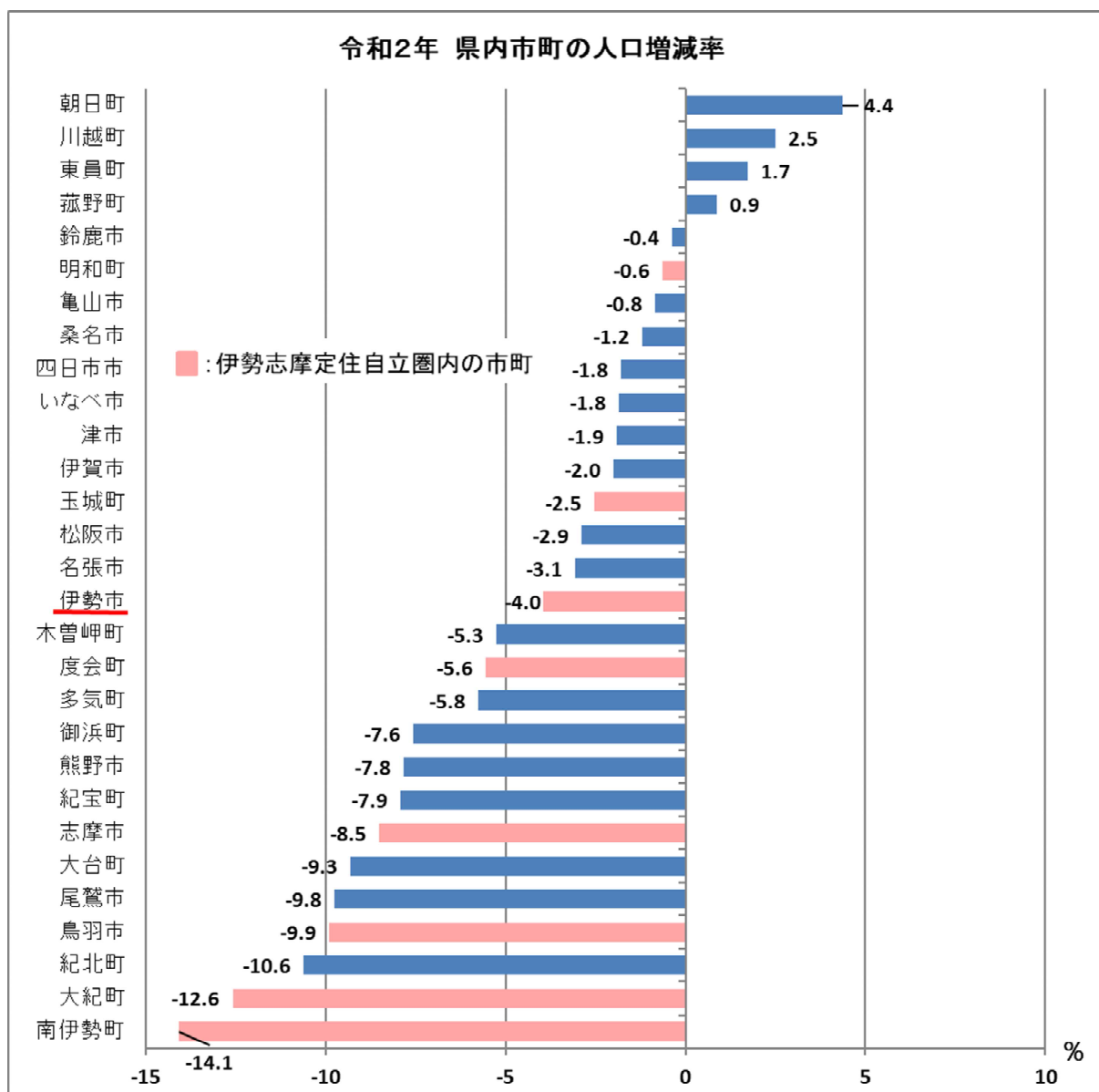
伊勢市の人口は平成2年調査から減少段階に入っていますが、全国の人口は前回の平成27年調査で初めて減少し、三重県の人口は平成22年調査から減少しています。

伊勢市の人口は減少していますが、世帯数は増加しており、一世帯あたりの人員は減少しています。

### (2) 増減率

人口の増減率は、三重県内29市町中の16番目となっています。

なお、人口増は県内では4市町あり、すべて県北部の市町です。



各表出典：「国勢調査結果」（総務省統計局）

<https://www.e-stat.go.jp/stat-search?page=1&toukei=00200521>

※各グラフについては、上記「国勢調査結果」を加工して作成。